

Numer P/25/069722

Miejscowość Kartuzy

Data 18-09-2025

WARUNKI PRZYŁĄCZENIA

DO SIECI ELEKTROENERGETYCZNEJ ENERGA-OPERATOR SA

Oddział w Gdańsku

1. Przyłączany obiekt:

Nazwa: dom jednorodzinny

Adres (Nr działki): Kistowo, ul. -
gm. Sulęcyno, działka numer 91/1

2. Grupa przyłączeniowa: grupa V

3. Moc przyłączeniowa: 12.5 kW

4. Miejsce przyłączenia:

GPZ - GPZ SIERAKOWICE [05200]

Linia 15 kV Sierakowice - Sulęcyno [05200-24-087600]

Stacja SN/nn Kistówko [7599]

Obwód nn 300 [7599-300]

Obiekt Obwód [nN] 300 [7599-300]

5. Miejsce dostarczania energii elektrycznej:

zaciski prądowe na listwie zaciskowej w złączu w kierunku instalacji przyłączanej.

6. Rodzaj przyłącza: kablowe

7. Zakres prac niezbędnych do realizacji przyłączenia oraz wymagania w zakresie wyposażenia niezbędnego do współpracy z siecią:

7.1. Zakres inwestycji realizowanych przez ENERGA-OPERATOR SA

7.1.1. Urządzenia WN i SN:

-

7.1.2. Stacja transformatorowa:

-

7.1.3. Urządzenia nn:

Wybudowanie przyłącza kablowego zasilonego z istniejącego słupa do szafki pomiarowej P1-Rs/LZV/LZR/F umiejscowionej w linii płotu wg projektu.

7.1.4. Wyposażenie urządzeń, instalacji lub sieci, niezbędne do współpracy z siecią, do której instalacje lub sieci są przyłączane:

-

7.1.5. Zabezpieczenie sieci przed zakłóceniami elektrycznymi powodowanymi przez urządzenia, instalacje lub sieci wnioskodawcy:

-

7.1.6. Dostosowanie przyłączanych urządzeń, instalacji lub sieci do systemów sterowania dyspozytorskiego:

-

7.1.7. Demontaże:

-

7.2. Zakres inwestycji realizowanych przez Podmiot Przyłączany:

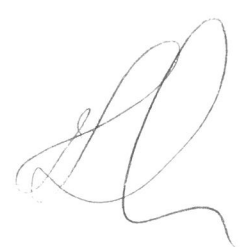
Odbiorca wykona instalację przyłączaną w obiekcie przyłączanym do sieci elektroenergetycznej, od miejsca rozgraniczenia własności stron. Wykonanie tych czynności powinno zostać potwierdzone w "Oświadczeniu o gotowości instalacji przyłączanej". Rozdzielnicę główną w przyłączanym obiekcie wykonać z tworzywa elektroizolacyjnego.

8. Wymagany stopień skompensowania mocy biernej:

tgφ QI: 0.4

tgφ QIV: 0

9. Wymagania dotyczące układu pomiarowo-rozliczeniowego i systemu pomiarowo-rozliczeniowego:



- 9.1. Miejsce zainstalowania:
na granicy działki
- 9.2. Rodzaj i prąd znamionowy oraz miejsce usytuowania zabezpieczenia przedlicznikowego / głównego:
wyłącznik nadmiarowo - prądowy bez członu zwarciovego (ogranicznik mocy) o prądzie znamionowym 25 A, zainstalowane w szafce pomiarowej;
układ pomiarowy: bezpośredni 3-fazowy.
- 9.3. Sposób pomiaru: bezpośredni
- 9.4. Rodzaj mierzonej energii: Energia elektryczna czynna pobrana, Straty nieobecne/ pomijalnie małe
- 9.5. Przystosowanie układu pomiarowo-rozliczeniowego do systemów zdalnego odczytu danych pomiarowych

9.6. Wymagania dodatkowe:

- Dla pomiaru pośredniego lub półpośredniego, zastosować odpowiednie przekładniki i listwę kontrolno-pomiarową a w obwodach wtórnych pomiaru wykonać zabezpieczenie obwodów napięciowych liczników oraz optyczną sygnalizację zaniku napięcia.
- Dla poszczególnych etapów budowy przewidzieć pomiar dostosowany do poboru mocy.
- Urządzenia pomiarowe winny być osłonięte i przystosowane do oplombowania.
- Wymagania techniczne dla układów transmisji danych pomiarowych określone są w Instrukcji Ruchu i Eksploatacji Sieci Dystrybucyjnej ENERGA-OPERATOR SA
- inne:

10. Dane dotyczące sieci oraz parametry w zakresie elektroenergetycznej automatyki zabezpieczeniowej i systemowej

10.1. Dotyczy sieci o napięciu do 1 kV:

- Układ sieci TN-C
- Napięcie znamionowe sieci 0,4 kV
- Maksymalny prąd zwarciov w sieci 26 kA
Rzeczywistą wartość prądu zwarciovego oblicza projektant.
- System ochrony od porażeń Samoczynne wyłączenie zasilania

10.2. Dotyczy sieci o napięciu powyżej 1 kV:

- Sposób pracy punktu neutralnego sieci -
- Napięcie znamionowe sieci - kV
- Prąd zwarcia doziemnego - A
- Czas wyłączenia zwarcia doziemnego - s
- Moc zwarciov na szynach 15 kV - MVA
- Czas wyłączenia zwarcia wielofazowego - s

w stacji 110/15 kV GPZ GPZ SIERAKOWICE

Rzeczywistą wartość prądu zwarcia wielofazowego oblicza projektant na podstawie mocy zwarciov.

- System ochrony od porażeń uzziemienie ochronne

10.3. Inne:

11. Dane znamionowe urządzeń, instalacji i sieci oraz dopuszczalne graniczne parametry ich pracy

Rodzaj urządzenia/instalacji/sieci	Napięcie znam. [kV]	Moc znam. [kW]	Prąd rozruchu [A]

12. Inne ustalenia:

12.1. Dotyczy projektu budowlanego:

12.2. Dotyczy współpracy ruchowej:

-

12.3. Dotyczy umowy o przyłączenie:

-

12.4. Inne wymagania:

-

13. Użytkowane urządzenia elektryczne powinny spełniać wymagania określone w obowiązujących przepisach dotyczących kompatybilności elektromagnetycznej.

14. Przy realizacji niniejszych warunków przyłączenia należy uwzględnić wymagania określone w Instrukcji Ruchu i Eksploatacji Sieci Dystrybucyjnej obowiązującej na terenie działania ENERGA-OPERATOR SA.

15. Standardy jakościowe energii elektrycznej określa Rozporządzenie Ministra Gospodarki z dnia 4 maja 2007 roku (Dz.U. Nr 93 poz. 623 z 2007 r.).

ENERGA-OPERATOR SA nie zapewnia bezprzerwowej dostawy energii do sieci elektroenergetycznej dla ww. obiektu. Należy liczyć się z możliwością przerw w dostawie energii elektrycznej. Bezprzerwową dostawę energii elektrycznej można zapewnić jedynie poprzez zainstalowanie własnego źródła energii (np. agregatu prądotwórczego, urządzenia UPS, itp.) po uprzednim uzgodnieniu warunków jego instalacji z ENERGA-OPERATOR SA Oddział w Gdańsku

16. Zawarcie umowy o przyłączenie stanowi podstawę do rozpoczęcia realizacji prac projektowych i budowlano-montażowych, na zasadach określonych w tej umowie. Projekt umowy o przyłączenie stanowi załącznik do niniejszych warunków.

17. Warunki przyłączenia są ważne 2 lata od dnia ich doręczenia.

Po zawarciu umowy o przyłączenie warunki przyłączenia ważne są w okresie obowiązywania umowy o przyłączenie.

18. Działając na podstawie art. 7 ust. 14 ustawy z dnia 10 kwietnia 1997 roku – Prawo energetyczne (Dz. U. nr 54 poz. 348 z późn. zm.) w związku z art. 34 ust. 3 pkt 3 ustawy z dnia 7 lipca 1994 roku (Dz. U. nr 89 poz. 414 z późn. zm.) ENERGA-OPERATOR SA oświadcza, że zapewni dostawę energii dla obiektu przyłączanego:

- po przyłączeniu obiektu do sieci elektroenergetycznej na podstawie niniejszych warunków przyłączenia oraz w oparciu o umowę o przyłączenie, jaka zostanie zawarta pomiędzy Podmiotem Przyłączanym a ENERGA – OPERATOR SA,

- po zawarciu umowy o świadczenie usług dystrybucji lub umowy kompleksowej.

Niniejsze oświadczenie jest oświadczeniem w rozumieniu art. 34 ust. 3, pkt. 3 ustawy - Prawo budowlane.

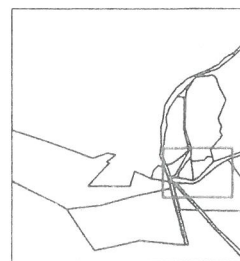
Tadeusz Marszał
Rejon Dystrybucji w Kartuzach

Keler Bogdan
OPRACOWAŁ
tel. 58 527 93 40

ZATWIERDZIŁ

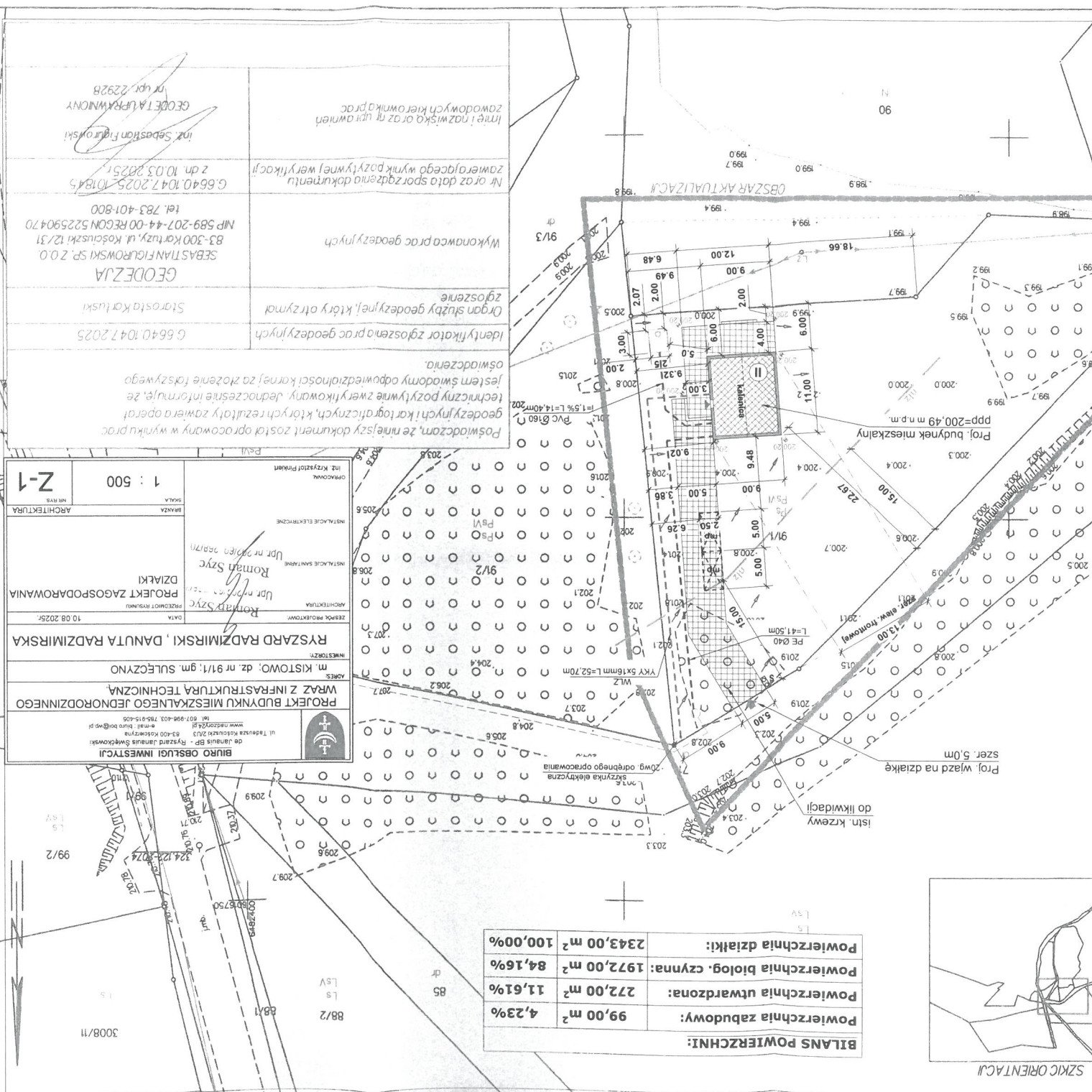
Otrzymują:

1. Wnioskodawca
2. ENERGA-OPERATOR SA Oddział w Gdańsku Rejon Dystrybucji w Kartuzach
ul. 3-go Maja 9, 83-300 Kartusy



BILANS POWIERZCHNI:	
Powierzchnia zabudowy:	99,00 m ²
Powierzchnia utwardzona:	272,00 m ²
Powierzchnia biol. czynna:	1972,00 m ²
Powierzchnia działki:	2343,00 m ²
	100,00%
	84,16%
	11,61%
	4,23%

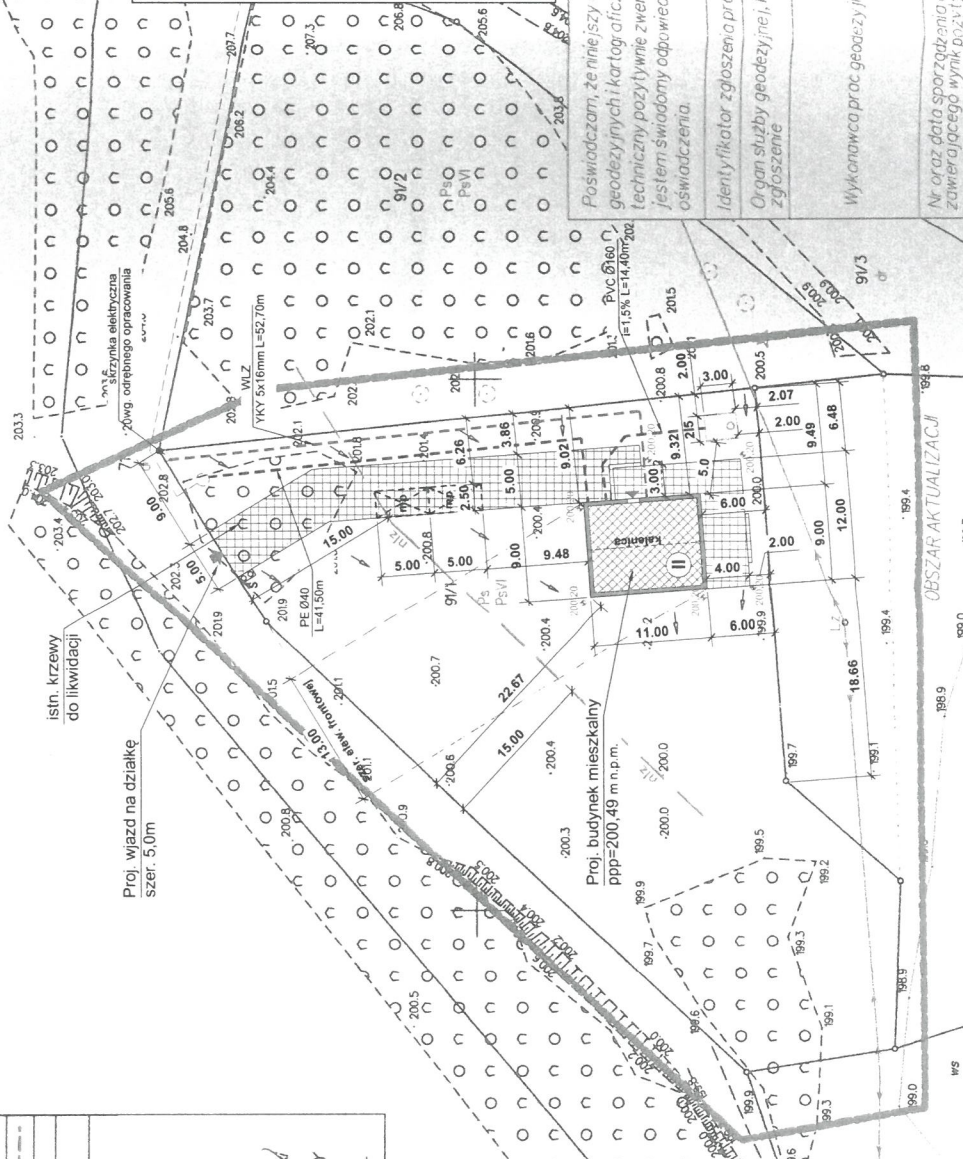
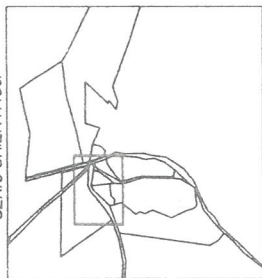
PROJEKT BUDYNKU MIESZKALNEGO JEDNORODZINNego WRAZ Z INFRASTRUKTURĄ TECHNICZNĄ m. KISTOWO, dz. nr 91/1; gm. SULECZYNO	
RYSZARD RADZIMIRSKI, DANIUTA RADZIMIRSKA INWESTORZY	
DATA: 10.08.2025r. PROJEKT ZAGOSPODAROWANIA DZIAŁKI	
ARCHITEKTURA INSTALACJE SANITARNE INSTALACJE ELEKTRYCZNE OPISOWA INT. KRAJOWY PRACOWNIK	
BUDOWA SKALA: 1 : 500 ARCHITEKTURA	
Z-1	



Poświadczam, że niniejszy dokument został opracowany w wyniku prac geodezyjnych i kartograficznych, których rezultaty zawiera operat techniczny powyższe zweryfikowany. Jednocześnie informuję, że jestem świadomy odpowiedzialności karnej za złożenie fałszywego oświadczenia.	
Identyfikator zgłoszenia prac geodezyjnych G 6640.1047.2025	Organ służby geodezyjnej, który otrzymał Starosta Karłowski
Wykonawca prac geodezyjnych SEBAS TIAN FIGUROWSKI SP. Z O.O. 83-300 Kąkuty, ul. Kościuszki 12/31 NIP 589-207-44-00 REGON 522590470 tel. 783-401-800	Nr oraz data sporządzenia dokumentu G.6640.1047.2025.101845 z dn. 10.03.2025r. Zawierającego wynik powyższej weryfikacji
Imię i nazwisko oraz nr uprawnień zawodowych kierownika prac Inż. Sebastian Figurowski G.6640.1047.2025.101845 Nr uprawnień 22928	

SZKIC ORIENTACJI

BILANS POWIERZCHNI:	
Powierzchnia zabudowy:	99,00 m ² 4,23%
Powierzchnia utwardzona:	272,00 m ² 11,61%
Powierzchnia biol. czynna:	1972,00 m ² 84,16%
Powierzchnia działki:	2343,00 m ² 100,00%



II	Proj. budynek mieszkalny, jednorodzinny, dwukondygnacyjny
	Naw. utwardz., dojście, dojazd
	Zieleń niska
Taras	
---	Zewn. instalacja energetyczna
---	Zewn. instalacja wodociągowa
---	Zewn. instalacja kan. san.
Przył. wod.	Przył. wod. - wg. odręb. opracowania
§ 220	Pojemniki na śmieci
	Proj. zbiornik na ścieki san. V=10,0m³
	Wjazd i wejście na działkę
	Proj. rzędne terenu
	Nieprzekraczalna linia zabudowy
	Miejsce postojowe 2,5x5,0m
	kierunek spływu wód deszczowych

Posiadaczami, że niniejszy dokument został opracowany w wyniku prac geodezyjnych i kartograficznych, których rezultaty zawiera operat techniczny, pozytywnie zweryfikowany. Jednocześnie informuje, że jestmi świadomy odpowiedzialności karnej za złożenie fałszywego świadectwa.

Organ służby geodezyjnej, który otrzymał zgłoszenie

Wykonawca prac geodezyjnych

Nr oraz data sporządzenia dokumentu
zawierającego wynik powyższej weryfikacji

Imię i nazwisko oraz nr uprawnień
zawodowych kierownika dróg

inż. Sebastian Figurowski
GEODETA UPRAWNIENY
IV 001/22928

GEODEZJA
TIANFIGUROWSKI SP. Z O.O.
Kortuzy, ul. Kościuszki 12/31
07-44-00 REGON 522590470
tel. 783-401-800

G.6640.1047.2025-101845

Nr oraz data sporządzenia dokumentu
zawierającego wynik powyższej weryfikacji

